

Gerne informieren wir Sie ausführlich über Ziele und Inhalte der Qualifizierung, über Unterrichtszeiten und Praktika, sowie über die Voraussetzungen zur Teilnahme. Vereinbaren Sie einen Termin zu einem persönlichen Gespräch!

## KONTAKT

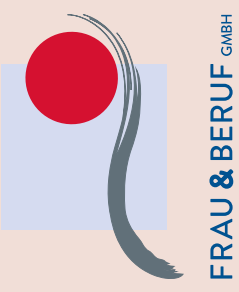
Frau und Beruf GmbH in Landsberg am Lech

Annemarie Reitberger

Tel. 08191 4282970

E-Mail:

[annemarie.reitberger@frau-und-beruf.net](mailto:annemarie.reitberger@frau-und-beruf.net)



FRAU & BERUF GMBH

Mehr Infos zur Frau und Beruf GmbH finden Sie unter [www.frau-und-beruf.net](http://www.frau-und-beruf.net)



Qualitätsmanagement  
zugelassener Träger  
nach AZAV

**ZERTIFIKAT „BETREUNUNGSSISTENZ  
NACH § 53c SGB XI“ –  
VORAUSSETZUNGEN ZUR PRÜFUNG**  
20 Stunden Orientierungspraktikum und mindes-  
tens 100 Stunden Fachpraktikum in einer stationä-  
ren oder teilstationären Einrichtung.

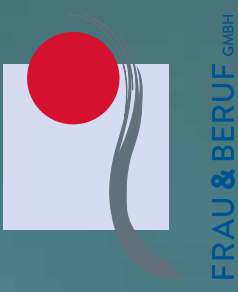
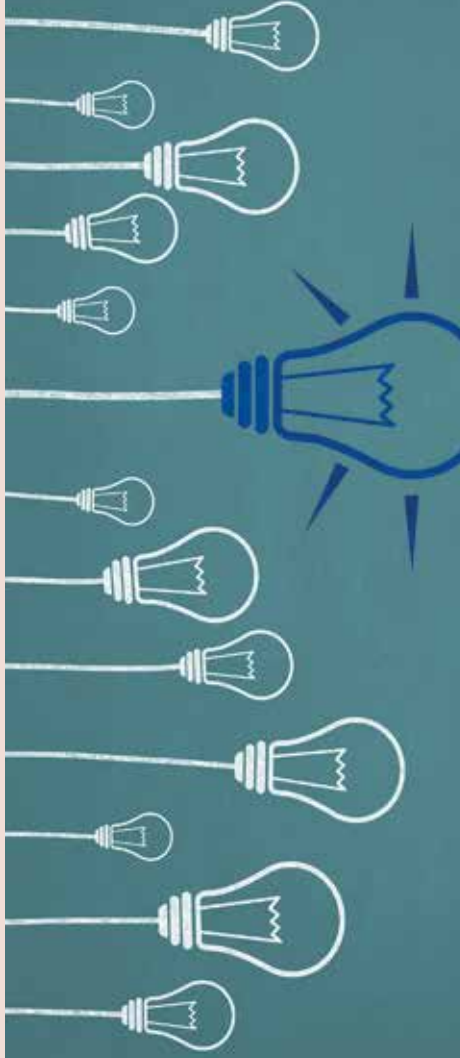
**ZERTIFIZIERUNG**  
Die Maßnahme ist nach AZAV zertifiziert.  
Die Maßnahme-Nummer nach Anfrage

**LEHRGANGSORT**  
Frau und Beruf GmbH  
Vorderer Anger 208  
86899 Landsberg am Lech

**KOSTEN**  
Bildungsgutschein der Arbeitsagentur bzw.  
des Jobcenters! Bitte sprechen Sie mit Ihrer  
zuständigen Beraterin/Ihrem Berater

**BEGINN UND ENDE**  
Start am 15.11.2021, Abschluss am 15.06.2022

**UNTERRICHTSZEITEN**  
Montag bis Freitag  
jeweils von 08:30 – 13:30 Uhr



FRAU & BERUF GMBH

**Ein Beruf mit Zukunft!**

**Ganzheitlich betreuen!  
Ausbildung Betreuungssistenz § 53c SGB XI**

## SIE WOLLEN

- sich beruflich neu orientieren
- gerne mit alten und pflegebedürftigen Menschen arbeiten
- eine sinnvolle Beschäftigung finden, in der Sie sozialversicherungspflichtig tätig sind
- einen Beruf ausüben, der Zukunft hat und in dem Sie sich weiterentwickeln können
- Ihre Fähigkeiten und Kenntnisse beruflich nutzen

## AUFGABEN DER BETREUUNGS-ASSISTENZ SIND z.B.

- Hilfe bei Verrichtungen des täglichen Lebens
- Bewegungsfördernde und kreative Anregungen
- Ansprechpartnerin sein für die zu Betreuenden und ihre Angehörigen
- Assistenz im Alltag, um ein möglichst selbstständiges Leben zu ermöglichen

## UNSER ANGEBOT: QUALIFIZIERUNG BETREUUNGSASSISTENZ NACH § 53c SGB XI

Die Betreuungsassistenz trägt dazu bei, den Alltag von Menschen in stationären oder teilstationären Wohnformen sinnvoll zu gestalten. Sie ist Teil des Teams und übernimmt eigenständige Aufgaben in der Betreuung und Unterstützung.

Wesentliche Tätigkeiten der Betreuungsassistenz sind die Aktivierung und Betreuung älterer, pflegebedürftiger Menschen mit dem Ziel, ihr körperliches und geistiges Wohlbefinden positiv zu beeinflussen. Arbeitsplatz kann der stationäre Bereich sein, z. B. Seniorenwohnheim, kann auch ebenso der ambulante oder häusliche Bereich sein.

## DIE INHALTE DER QUALIFIZIERUNG: EINRUNDUM-PAKET FÜR EINE GANZHEITLICHE BETREUUNG

### BERUFLICHE UND PERSÖNLICHE GRUNDLAGEN

Berufsbild Betreuungsassistenz, ethische Rahmenbedingungen; Hygiene; Berufliche Anforderungen; Lernen und Alltagsorganisation; rechtliche Fragen, soziale Sicherung usw.

### BETREUUNGSASSISTENZ

Gerontologie; Alter aus biologischer Sicht; körperliche und psychische Erkrankungen im Alter; Demenz, Grundlagen der Pflege; Freizeitgestaltung und Aktivierung; Gesprächsführung usw. Sie haben die Möglichkeit, in diesem Modul das Zertifikat „Demenzbegleitung“ zu erwerben.

### ERNÄHRUNG IM ALTER

Ernährung im Alter, Zubereiten von Mahlzeiten, Nahrungsmittelunverträglichkeiten, Ernährung bei Erkrankungen, Einkauf und Lagerhaltung usw.

### HAUSWIRTSCHAFTLICHE GRUNDLAGEN

Anforderungen bei stationärer Unterbringung oder in ambulanter Betreuung, Grundlagen Raum- und Wäschepflege; Hygiene usw.

### IHRE VORAUSSETZUNGEN ZUR TEILNAHME

Sie arbeiten gerne mit Menschen. Sie waren bereits in der Betreuung tätig, haben aber kein Zertifikat. Sie können gut auf Menschen zugehen. Sie haben ausreichende Deutschkenntnisse. Sie sind gesundheitlich geeignet.

### DURCHFÜHRUNG

Die Qualifizierung wird durchgeführt von der Frau und Beruf GmbH in Kooperation mit der Arbeitsagentur und dem Jobcenter Landsberg am Lech

### IHR VORTEIL

Sie lernen und trainieren mit erfahrenen Dozentinnen/Dozenten. Während der gesamten Zeit steht Ihnen die Lehrgangsbegleitung als Ansprechpartnerin zur Verfügung.

### PRAKTIKA

20 Stunden Orientierungspraktikum  
Mindestens 100 Stunden berufsfachliches Praktikum in stationären oder teilstationären Einrichtungen.